



Ciclo de   
**CONFERENCIAS VIRTUALES**  
**Para Ferroviarios**

 **Forum Vitae**  
OSFC Obra Social FERROVIARIA

 ECHO

# COMPARTIR EL MUNDO REFLEXIONES EN CLAVE DE GÉNEROS

*Lic. Florencia Tufró*



Estar distanciados es la mejor manera de cuidarnos



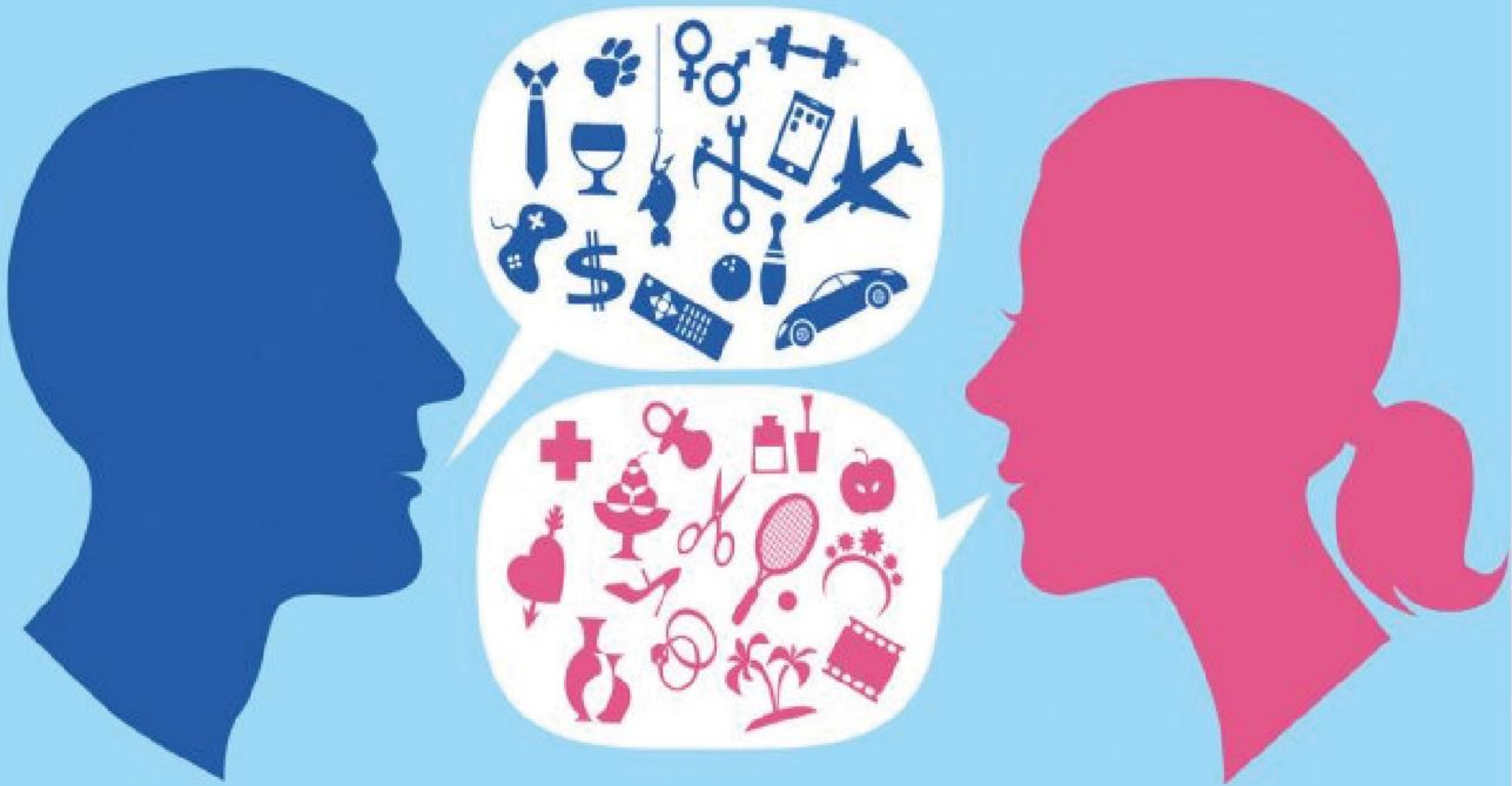
# REVISANDO CONCEPTOS

## SISTEMA SEXO-GÉNERO





# ESTEREOTIPOS



# ESTEREOTIPOS EN LA PUBLICIDAD





# ESTEREOTIPOS EN LA PUBLICIDAD



# MITOS

## ¿Qué es un mito?



- Un mito es una creencia, un componente más dentro de toda una estructura de credos compartidos por una cultura o sociedad, la cual los acepta como verdaderos.

## ¿Para qué sirve?

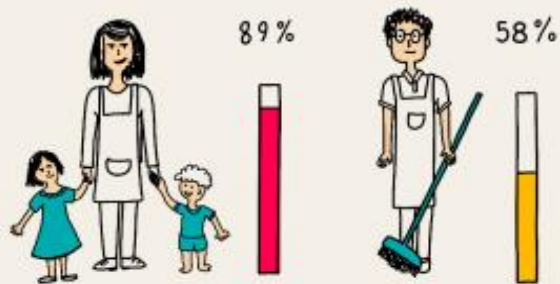


- En general, los mitos suelen constituir una simplificación sobre algún aspecto de la realidad y tienen la capacidad de influir, en mayor o menor grado, en nuestro comportamiento.



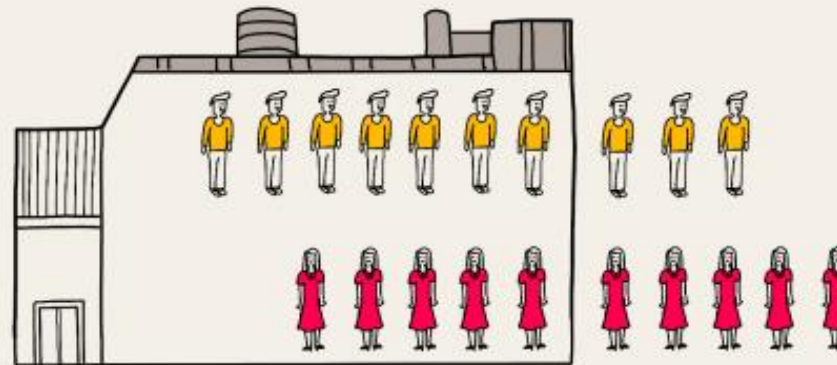
# Hoy las mujeres tienen las mismas condiciones laborales que los hombres

Ellas están a cargo de las tareas del cuidado y del hogar...



PARTICIPACIÓN EN TRABAJO DOMÉSTICO NO REMUNERADO

...y esto afecta a su participación laboral.



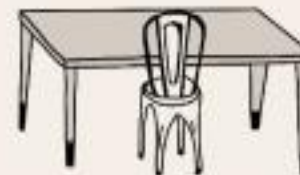
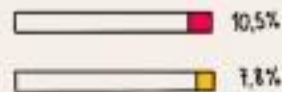
7 DE CADA 10 VARONES PARTICIPAN EN EL MERCADO LABORAL, SOLO 5 DE CADA 10 MUJERES LO HACEN.



TASA DE EMPLEO



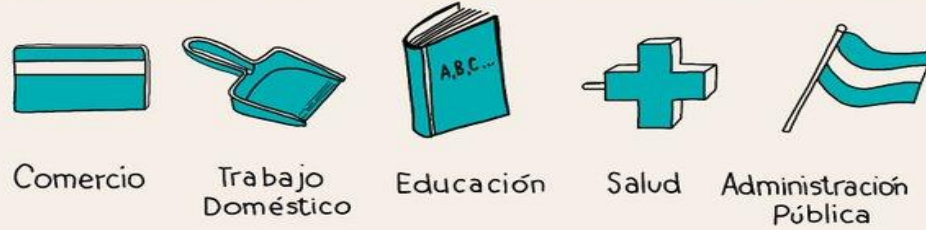
TASA DE DESOCUPACIÓN



## LAS BRECHAS EN EL MUNDO DEL TRABAJO EN ARGENTINA

El sesgo de género por actividad ...

### OCUPACIONES CON MAYOR PRESENCIA DE MUJERES



### OCUPACIONES CON MAYOR PRESENCIA DE VARONES



... acentúa la brecha salarial y limita el crecimiento profesional de las mujeres.

LAS MUJERES GANAN UN **25%** MENOS QUE LOS VARONES



ACCESO A PUESTOS JERÁRQUICOS (SECTOR PRIVADO)



Las mujeres  
no están  
suficientemente  
preparadas para  
el puesto /  
cargo



# Contratar una mujer supone un mayor costo para la empresa



**30%**  
de las mujeres tienen un promedio menor de posibilidades de ser citadas a una entrevista



**35,9%**  
de las mujeres con hijos sufren mayor penalización para lograr una entrevista



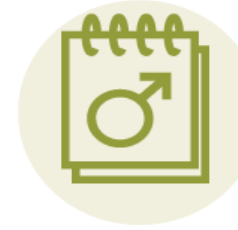
**23,5%**  
La probabilidad de tener una entrevista es el 23,5% menor para mujeres sin hijos que para hombres



**20/30%**  
El salario/hora de las mujeres es menor que el de los hombres



**67,1%**  
de las mujeres están trabajando en el 2017



**79,2%**  
de los hombres están trabajando en el 2017



**24,1%**  
de las mujeres que trabajan lo hacen a tiempo parcial






**7,3%**  
de los hombres que trabajan lo hacen a tiempo parcial

Fuente: Fundación La Caixa.

elEconomista



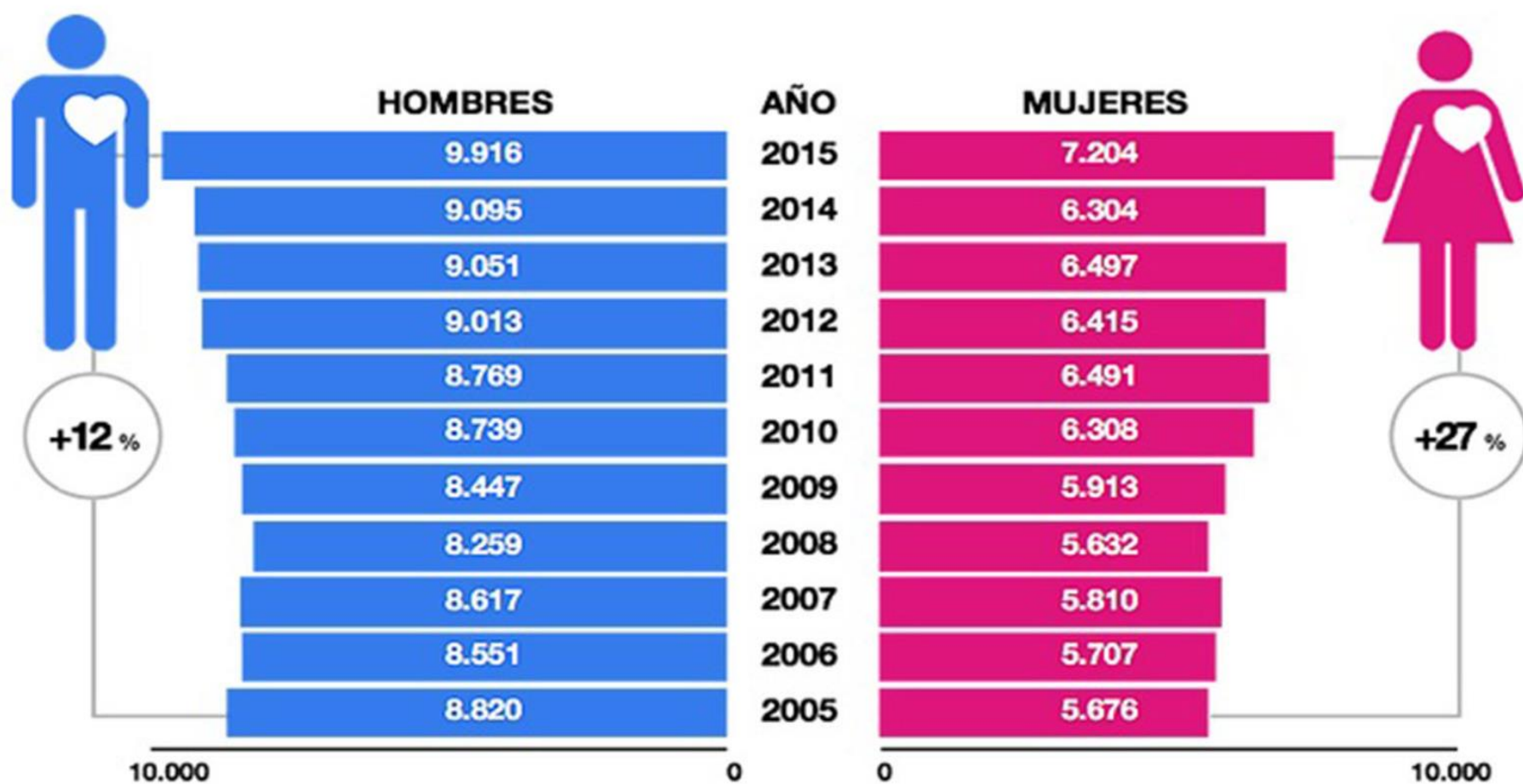
# MITOS SOBRE LA SALUD

-  Las mujeres no se ven afectadas por las enfermedades cardiovasculares tanto como los hombres
-  La Salud Sexual y reproductiva es cosa de mujeres
-  Las mujeres, por su naturaleza sufren más de depresión, y deben ser medicadas

# MUJERES Y SALUD CARDIOVASCULAR

La Enfermedad cardiovascular es la principal causa de enfermedad y muerte en la mujer en nuestro país y en la mayor parte del mundo. Datos recientes indican que la mortalidad por infarto en la Argentina ha aumentado en mujeres bastante más que en los hombres, en la década comprendida entre 2005 y 2015 (fuente: Ministerio de Salud de la República Argentina).

## MUERTES POR INFARTO DE MIOCARDIO





# SALUD SEXUAL Y REPRODUCTIVA

**Sabias...**

que



son  
Derechos  
Humanos

porque

comienzan  
cuando  
nacemos



son para  
todas y todos  
sin  
distinción

se refieren  
al bienestar



ojo  
ojo  
ojo  
ojo  
ojo

están  
basados  
en la  
libertad

son  
una  
conquista  
histórica



Y... ¿que  
marco  
legal  
existe?

En  
Argentina...

Ley  
Nacional  
N° 25.673

Veni, conoce y deciedi...

Consejería Salud  
Sexual

Hospital Dr. 11  
Taladriz (Toay)







# CONSUMO DE PSICOFÁRMACOS





# Mitos sobre violencia de GÉNERO

-  Si ella no abandona la relación es porque en realidad le gusta como la trata.
-  La violencia de género no afecta a las vidas de las mujeres que no la sufren.
-  Los maltratadores son enfermos mentales, hombres traumatizados, alcohólicos o que pierden la cabeza por los celos.
-  Es una cuestión de pareja, solo les incumbe a ellos



**Si ella no abandona la relación es porque en realidad le gusta como la trata**





**×** La violencia de género no afecta a las vidas de las mujeres que no la sufren

**FÍSICA**  
**PSICOLÓGICA**  
**SEXUAL**  
**ECONÓMICA**  
**ACOSO Y CIBERACOSO**  
**LABORAL**

**MATRIMONIO FORZOSO**  
**PATRIMONIAL**  
**SOCIAL Y SIMBÓLICA**  
**VICARIA**  
**MUTILACIONES GENITALES**  
**PERSECUCIÓN POR ABORTO**  
**TRATA Y PROSTITUCIÓN**  
**INSTITUCIONAL**  
**CRÍMENES DE HONOR**





Los maltratadores son enfermos mentales, hombres traumatizados, alcohólicos o que pierden la cabeza por los celos

# Recuerda

Los maltratadores no son locos ni enfermos, son hombres corrientes perfectamente integrados en la sociedad.



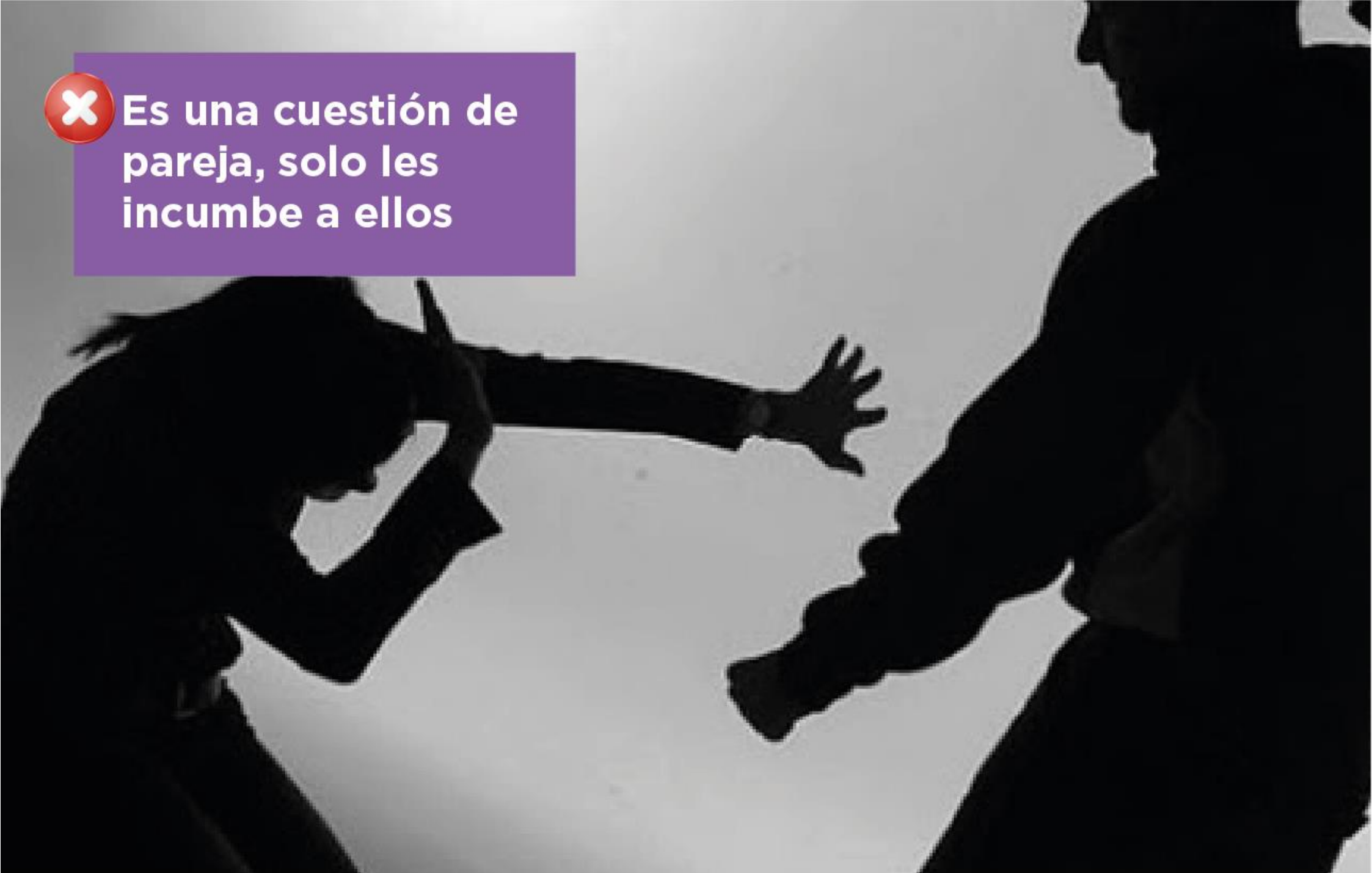
feminista  
ilustrada










Es una cuestión de  
pareja, solo les  
incumbe a ellos



# MITOS DEL AMOR ROMÁNTICO

-  El amor todo lo puede
-  La persona correcta llena todos los aspectos de la vida
-  Los celos son una prueba de amor



# MITOS DEL AMOR ROMÁNTICO

[www.nayrasantana.com](http://www.nayrasantana.com)  
**Mitos Amor ROMÁNTICO 1**  
Para ser feliz debo tener UNA PAREJA

[www.nayrasantana.com](http://www.nayrasantana.com)  
**Mitos Amor ROMÁNTICO 2**  
Quien BIEN te quiere te hará...  
¿LLORAR?

[www.nayrasantana.com](http://www.nayrasantana.com)  
**Mitos Amor ROMÁNTICO 3**  
Nuestro amor TODO lo puede

[www.nayrasantana.com](http://www.nayrasantana.com)  
**Mito Amor ROMÁNTICO 4**  
Los polos OPUESTOS se atraen

[www.nayrasantana.com](http://www.nayrasantana.com)  
**Mito Amor ROMÁNTICO 5**  
Tú eres mi media naranjita.

[www.nayrasantana.com](http://www.nayrasantana.com)  
**Mito Amor ROMÁNTICO 6**  
Te lo perdono TODO porque te quiero.

[www.nayrasantana.com](http://www.nayrasantana.com)  
**Mito Amor ROMÁNTICO 7**  
POR MI AMOR hacia ti... ¡¡CAMBIARÉ!!

[www.nayrasantana.com](http://www.nayrasantana.com)  
**Mito Amor ROMÁNTICO 8**  
Somos una única persona, siempre juntos.  
YOU & ME

[www.nayrasantana.com](http://www.nayrasantana.com)  
**Mito Amor ROMÁNTICO 9**  
Te doy la de mi

[www.nayrasantana.com](http://www.nayrasantana.com)



# INSTINTO MATERNO ¿es un MITO?





# ***ACCIONES POSITIVAS***

**¿qué son?**



***Veamos algunos ejemplos***



# LEY DE CUPO / PARIDAD

50/50

The graphic features the number '50/50' in a large, bold font. The first '50' is blue and contains a white silhouette of a man. The second '50' is red and contains a white silhouette of a woman. A blue diagonal slash separates the two '50's.



# PROMOCIÓN DEL EMPLEO FEMENINO





# PROGRAMAS DE INCENTIVOS PARA LA INCLUSIÓN EDUCATIVA DE MUJERES Y NIÑAS





# RECORRIENDO JUNTXS EL CAMINO HACIA LA EQUIDAD DE GÉNEROS



ENCONTRÁ EL MATERIAL  
DE LA CAPACITACIÓN INGRESANDO EN:

[WWW.FORUMVITAE.ORG.AR](http://WWW.FORUMVITAE.ORG.AR)

*en el menú:*

**BIBLIOTECA**



Estar distanciados es la mejor manera de cuidarnos





Solicitá el *Certificado de la Conferencia Virtual*  
al siguiente email:

***promocion@osferroviaria.org.ar***



**Indicando tu nombre completo  
y DNI**

**¡Muchas gracias por su atención!**



Estar distanciados es la mejor manera de cuidarnos



CSB Care Social FERROVIARIA